

Comité de Quartiers et de Hameaux (CQH)

Diagnostic 2020

Résultats du questionnaire

7 octobre 2020- 23 octobre 2020

La municipalité souhaite que la gouvernance partagée soit un axe fort de sa politique. A cette fin, il semble essentiel de diagnostiquer les outils existant. Une enquête sur les CQH est donc incontournable pour capitaliser sur l'expérience des 6 dernières années. Voilà ce qui en ressort :

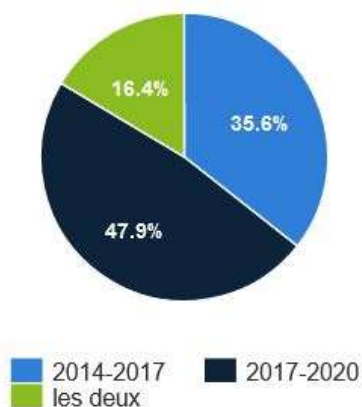
Sur les 163 personnes qui ont participé aux CQH de 2014 à 2017 et/ou de 2017 à 2020, vous avez été 73 à répondre.

Merci pour votre participation !

Quand et à quel titre avez-vous participé ?

Vous avez participé sur la période :

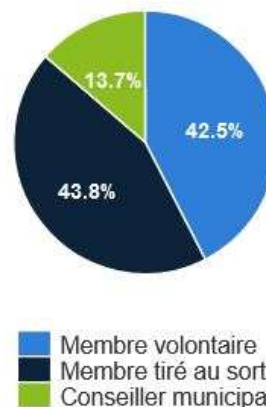
Chart options »



2014-2017	26
2017-2020	35
les deux	12

Vous avez intégré le CQH comme

Chart options »

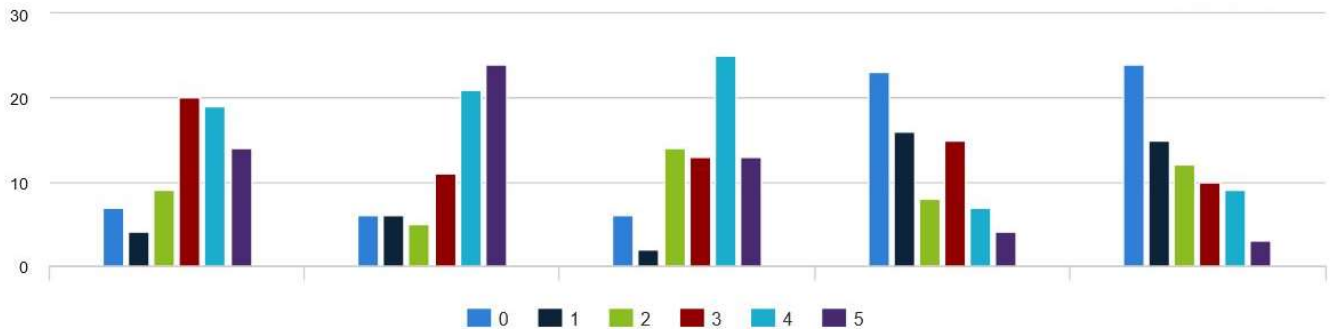


Membre volontaire	31
Membre tiré au sort	32
Conseiller municipal	10

Que pensez-vous de l'organisation des CQH ?

Pour les éléments suivants, les sondés pouvaient noter chaque item de 0 à 5. La note de 0 indiquant que ce point n'était pas satisfaisant et 5 que c'était très satisfaisant.

Les 5 graphiques ci-dessous correspondent aux 5 items cités dans le tableau ci-dessous.

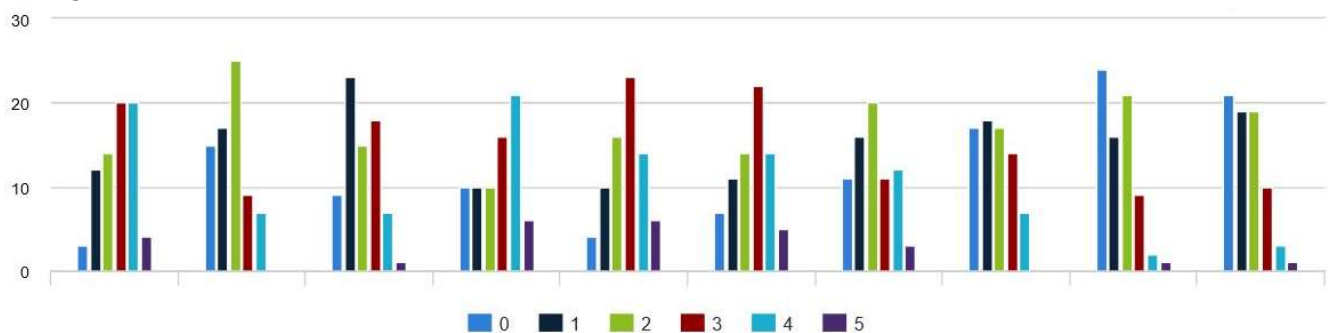


	0	1	2	3	4	5
Durée du mandat au sein du CQH	7	4	9	20	19	14
Limite géographique du CQH	6	6	5	11	21	24
Composition du CQH	6	2	14	13	25	13
Budget du CQH	23	16	8	15	7	4
Facilité à utiliser le budget du CQH	24	15	12	10	9	3

Votre vécu au sein des CQH

Pour les éléments suivants, les sondés pouvaient noter chaque item de 0 à 5. La note de 0 indiquant que ce point n'était pas satisfaisant et 5 que c'était très satisfaisant.

Les 10 graphiques ci-dessous correspondent aux 10 items cités dans le tableau ci-dessous.



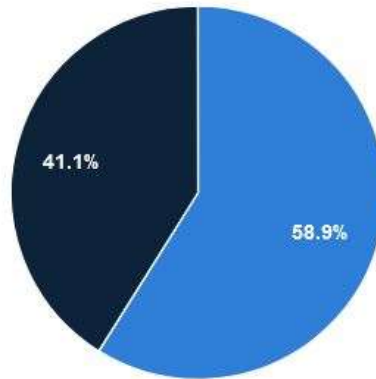
	0	1	2	3	4	5
Vécu général	3	12	14	20	20	4
Marge de manœuvre	15	17	25	9	7	0
Utilité de votre action	9	23	15	18	7	1
Utilité des CQH	10	10	10	16	21	6
Lien avec les habitants	4	10	16	23	14	6
Lien avec les élus de la Mairie	7	11	14	22	14	5
Lien avec les agents de la Mairie	11	16	20	11	12	3
Réactivité de la Mairie	17	18	17	14	7	0
Lien avec les autres CQH	24	16	21	9	2	1
Lien avec les autres associations	21	19	19	10	3	1

Analyse qualitative

Parmi les 73 réponses, 30 ont souhaité ajouter à leur questionnaire un commentaire libre qui nous a permis d'affiner qualitativement notre analyse.

Commentaires / expression libre par rapport au CQH :

Chart options »

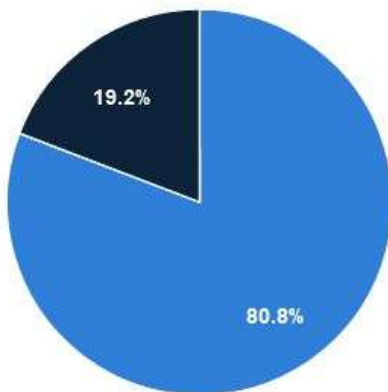


Laissé vide	43
Valeur entrée par l'utilisateur	30
Longueur moyenne des soumissions en mots (sans les blancs)	64.83

Enfin, il s'agissait de connaître l'intérêt des sondés par rapport aux résultats de ce questionnaire et s'ils souhaitaient se réengager dans une instance participative sur la ville.

Souhaiteriez-vous connaître le bilan de cette enquête ?

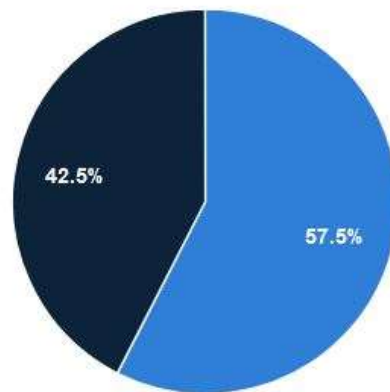
Chart options »



oui	59
non	14

Aimeriez-vous participer de nouveau à une instance participative sur la Ville ?

Chart options »



oui	42
non	31

Analyse et conclusion de ce questionnaire

L'existence d'une instance participative comme les Comités de quartiers et de hameaux semble positive pour :

- Renforcer le dialogue entre les habitants et les élus
- Se mobiliser pour améliorer la vie des quartiers
- Pouvoir agir concrètement sur son territoire / son environnement

Certains éléments de fonctionnement des Comités de quartiers et de hameaux restent néanmoins à améliorer :

- La réactivité et le lien avec la mairie ;
- Le budget et son utilisation ;
- La communication à disposition du comité afin d'améliorer son action et la lisibilité de son action ;
- Le périmètre des actions, la compétence des comités, l'action sur la dimension quartier / ville ;
- Le lien entre les comités et avec les autres associations.

Enfin, il faut être vigilant à :

- L'émergence de groupes d'influence défendant un intérêt particulier qui viendrait aux dépens de l'intérêt général.