

# Projet de lieu cultuel et culturel porté par l'Association Musulmane du Genevois

Point d'avancement – avril 2018

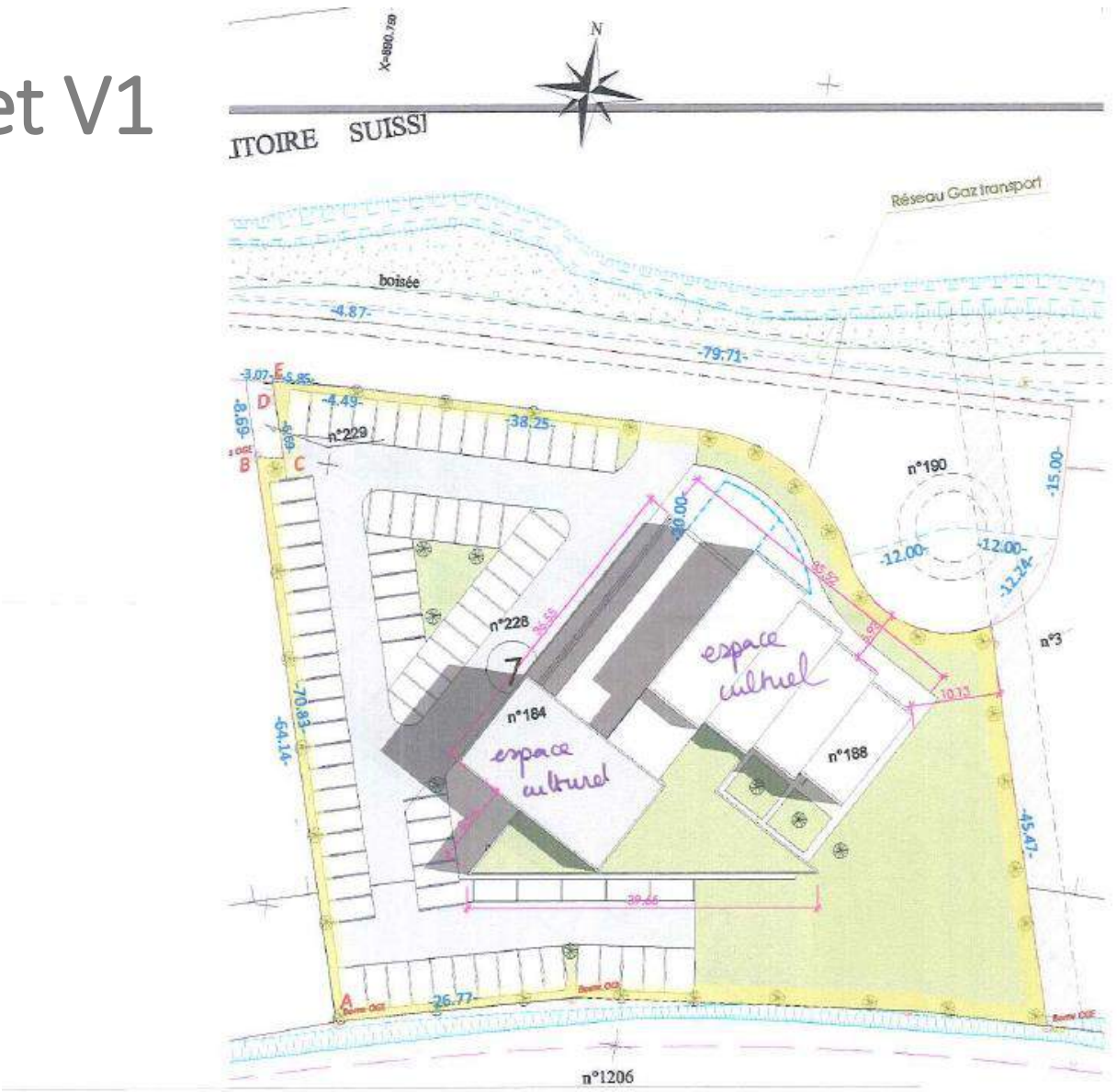
# Rappel des principales étapes

Période	Etapes
2016	Promesse de vente entre la Commune et l'Association pour un terrain de 5000 m <sup>2</sup> dans le lotissement communal Sous Combes
2017	Elaboration concertée du projet
2018	Finalisation du projet en lien avec les prescriptions de GRT-gaz Dépôt et instruction du permis de construire, pour finalisation de la vente



Le projet a fait l'objet d'une élaboration concertée, dans le cadre de plusieurs réunions de travail entre les porteurs de projet et la Ville. Ces échanges ont mobilisé l'architecte du projet et l'AMG, les architectes-conseils de la Ville, le Maire-adjoint délégué à l'urbanisme et aux mobilités, les services aménagement et droit des sols

# Présentation du projet V1



Construction d'un centre culturel et culturel à Saint-Julien-en-Genevois			
Maître d'ouvrage : Association Musulmane du Genevois Adresse : 24 Grande Rue, 74160 Saint-Julien-en-Genevois N° de réf : 1501		<b>PLAN DE MASSE</b> ATELIER B & C ARCHITECTURE 152, Cours Albert Thomas - 69008 Lyon Tél : 06 19 42 20 97 - Email : m.benyoucef@orange.fr	
Phase	PRO	Date	17-08-2016
Echelle	1 : 500	N° / Indices	00

# Présentation du projet retravaillé

- **Un bâtiment** sur 2 niveaux ( $\approx 1360 \text{ m}^2$ )
- **Intégré au site et à son environnement particuliers** (géométrie foncière contrainte, maintien d'une bande plantée en recul de la route départementale)
- **Accompagné d'espaces extérieurs paysagés** intégrant un parvis d'entrée, des espaces libres plantés, des espaces de stationnement pour les voitures et les deux-roues



# Présentation du projet



**Une façade principale** orientée vers la voie de desserte du lotissement, dans l'axe de composition du bâtiment, et mise en valeur par un parvis d'accueil

# Présentation du projet

Le traitement des volumes, **des façades (bardage minéral avec éléments en bois, résille métallique découpée, béton imprimé)** et des toitures (végétalisation) a été travaillé dans un esprit de qualité architecturale et d'intégration paysagère



# Présentation du projet



- **Des façades secondaires** suivant la géométrie foncière et l'axe de composition du bâtiment
- Accompagnées par un travail sur **une trame verte (également en toitures)**



# Présentation du projet



Vue depuis la route d'Annemasse





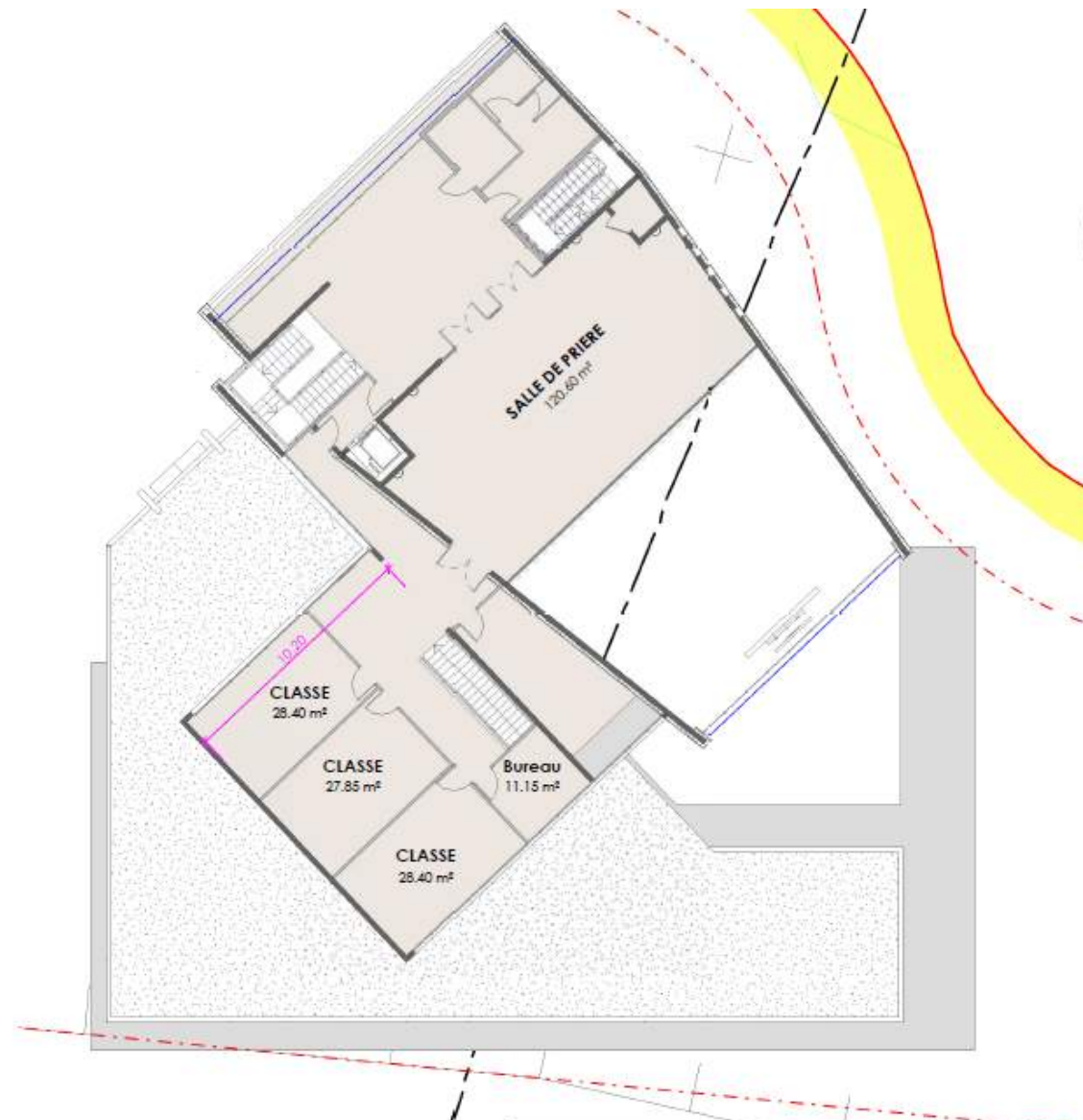
1 00\_RDC  
Ech : 1 : 200

Construction d'un centre culturel et cultuel à Saint-Julien-en-Genevois

Maître d'ouvrage :  
Association Musulmane du Genevois  
Adresse :  
24 Grande Rue, 74160  
Saint-Julien-en-Genevois  
N° de réf : 1501

**ATELIER B & C**  
ATELIER B & C ARCHITECTURE  
50 Rue Saint Romain - 69008 Lyon  
Tél : 06 19 42 20 97 Email: m.benyoucef@orange.fr

<b>RDC</b>		AP
Phase		
Date	30/03/18	
Echelle	1 : 200	
N° / Indice		<b>01</b>



Construction d'un centre culturel et cultuel à Saint-Julien-en-Genevois

Maître d'ouvrage -  
**Association Musulmane du Genevois**  
 Adresse :  
 24 Grande Rue, 74160  
 Saint-Julien-en-Genevois  
 N° de réf : 1501

**Etage 1**

**ATELIER B & C**  
 ARCHITECTURE  
 50 Rue Saint Romain - 69008 Lyon  
 Tél : 06 19 42 20 97 Email: m.benyoucef@orange.fr

Phase \_\_\_\_\_  
 Date \_\_\_\_\_  
 Echelle \_\_\_\_\_  
 N° / Indic \_\_\_\_\_

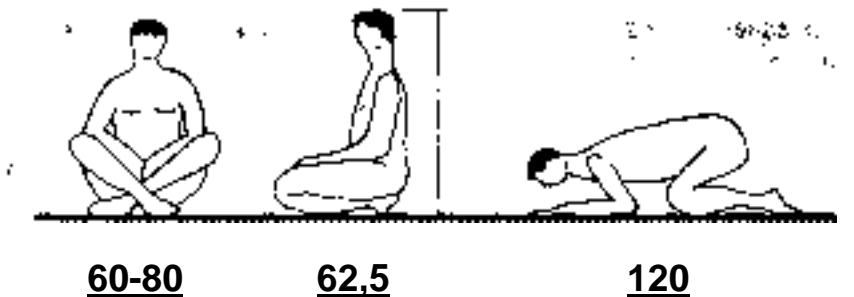
# Le fonctionnement des espaces cultuels

- Pas de concomitance entre le culte et les autres activités, car le cultuel et le culturel ne se pratiquent jamais au même moment
- Principes théologiques : 5 prières quotidiennes et 1 messe hebdomadaire
- 5 prières/jour de 30 minutes chacune ( $\approx$  10 à 30 personnes)
- 1 messe d'1 heure (12h30-13h30) le vendredi qui remplace une des 5 prières de cette journée

0,84 m<sup>2</sup>/pers

Total espaces cultuels :

360 m<sup>2</sup> / 0,84 m<sup>2</sup> = 429 personnes



# Le fonctionnement des espaces culturels

- Cours de langues (français, albanais, arabe, turc,...) : 20h/semaine
- Gestion associative (AG, réunions de travail, CA) : 5h/semaine
- Formations
- Conférences
- Journées portes ouvertes
- Journée art
- Café débat
- Repas annuel des membres
- Fêtes

# Le fonctionnement des déplacements

- Un système de déplacements organisé, avec la mise en place de navettes de ramassage pour la messe hebdomadaire :
  - ✓ 2 navettes (14 et 8 personnes) pour une centaine de fidèles
  - ✓ Fréquence : 10 ramassages à raison de 2 navettes toutes les 10 minutes (12h05, 12h15, 12h25, 12h35 et 12h45)
  - ✓ Points de ramassages : Puy-Saint-Martin, centre-ville, route de Thairy
- Un stationnement intégré : un emplacement dédié pour les navettes, 80 places de stationnements voitures (dont places pour les personnes à mobilité réduite), 40 places de stationnements deux-roues

# Les engagements

- Sensibiliser les fidèles (AG, prêches, réunions d'informations spéciales) : civiques et religieux !
- Promouvoir le covoiturage (programme de participation, sms de rappels)
- Promouvoir les déplacements doux (vélos, piétons)
- Un service d'ordre mis en place par l'association afin de veiller au bon fonctionnement des aires de stationnement/sécurité des accès au site

