



# Pedt

**Enfance – Jeunesse  
2015–2018**

**Enquête 1<sup>er</sup> semestre 2017  
Que font les enfants après l'école ?**

## Objectifs de l'enquête

1. Identifier l'offre d'activités et d'accueils périscolaire (hors TAP et ALP)
2. Connaître les activités pratiqués par les enfants sur les temps périscolaires.
3. Disposer diverses d'informations sur les devoirs, le rythme et les modes de déplacement,

## Cadre des enquêtes et sondages réalisés

### Enquêtes structures d'accueils

- Auprès des associations sportives de St Julien en genevois, de la MJC, l'EMMD et le service culturel
- Via questionnaire en ligne et entretiens face à face

**12 clubs sportifs MJC, EMMD et service culturel**

***Merci aux participants pour les informations précieuses communiquées.***

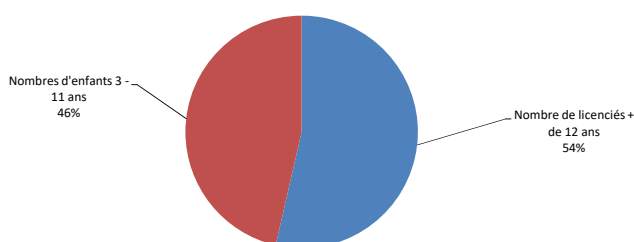
Présentation AXE - PEDT 2017

3

## Résultats et Analyses

### Les licenciés concernés

Répartition licenciés



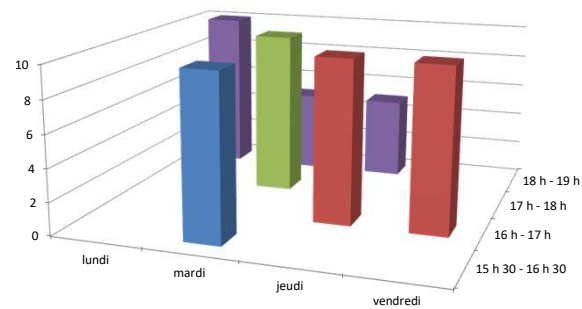
- Sur ~1000 licenciés concernés par les 12 associations qui ont répondu à l'enquête, les Primaires représentent une très forte proportion.

Présentation AXE - PEDT 2017

4

## Résultats et Analyses

### Les créneaux pour les maternelles



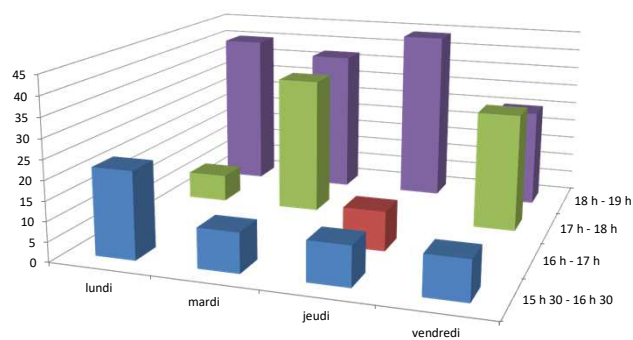
- Offre très faible pour les maternelles . 3 offres sur 3 créneaux le mardi soir ,

Présentation AXE - PEDT 2017

5

## Résultats et Analyses

### Les créneaux pour les élémentaires



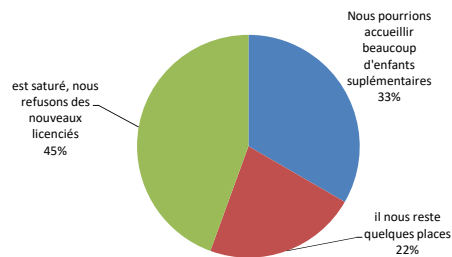
- L'offre principale pour les élémentaires est à partir de 17 h jusqu'à 19 h.

Présentation AXE - PEDT 2017

6

## Résultats et Analyses

### Etat des lieux des capacités d'accueil



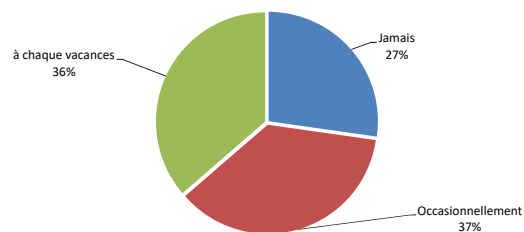
**Le Karaté, Fighting et le Basket pourraient accueillir plus d'enfants alors que la Gym, la MJC, le CAF et le Tennis sont saturés**

Présentation AXE - PEDT 2017

7

## Résultats et Analyses

### Organisez vous des stages pendant les vacances ?



La Gym, le Basket , l'ETG et le Tennis sont les principaux organisateurs de stages.

Présentation AXE - PEDT 2017

8