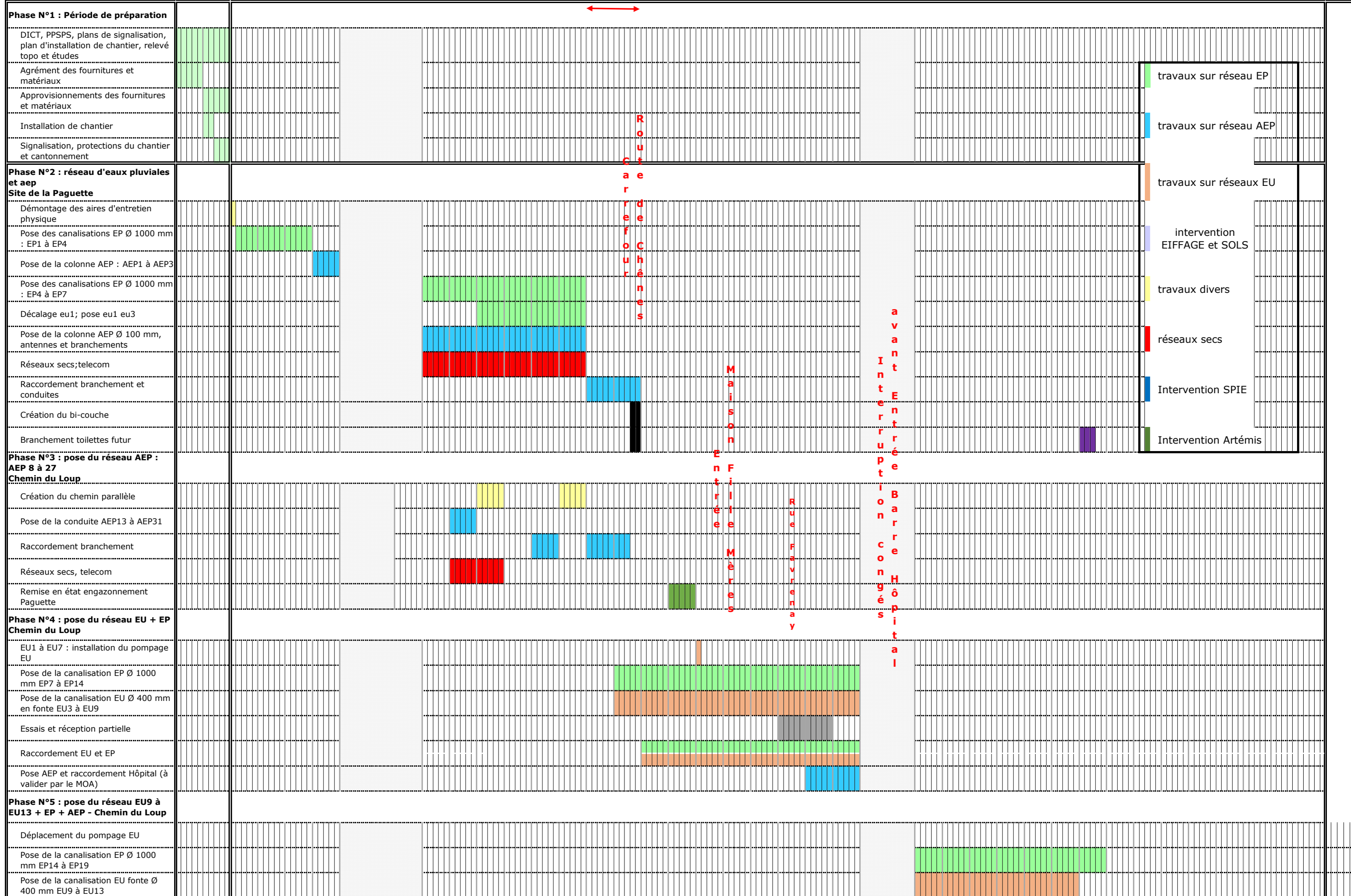


S27 S28 S29 S30 S31 S32 S33 S34 S35 S36 S37 S38 S39 S40 S41 S42 S43 S44 S45 S46 S47 S48 S49 S50 S51 S52 S1 S2 S3 S4 S5 S6 S7 S8 S9 S10 S11 S12 S13 S14 S15 S16 S17



Phase N°1 : Période de préparation

DICT, PPSPS, plans de signalisation, plan d'installation de chantier, relevé topo et études

Agrément des fournitures et matériaux

Approvisionnement des fournitures et matériaux

Installation de chantier

Signalisation, protections du chantier et cantonnement

Phase N°2 : réseau d'eaux pluviales et aep
Site de la Paguette

Démontage des aires d'entretien physique

Pose des canalisations EP Ø 1000 mm : EP1 à EP4

Pose de la colonne AEP : AEP1 à AEP3

Pose des canalisations EP Ø 1000 mm : EP4 à EP7

Décalage eu1; pose eu1 eu3

Pose de la colonne AEP Ø 100 mm, antennes et branchements

Réseaux secs;telecom

Raccordement branchement et conduites

Création du bi-couche

Branchement toilettes futur

Phase N°3 : pose du réseau AEP : AEP 8 à 27
Chemin du Loup

Création du chemin parallèle

Pose de la conduite AEP13 à AEP31

Raccordement branchement

Réseaux secs, telecom

Remise en état engazonnement Paguette

Phase N°4 : pose du réseau EU + EP
Chemin du Loup

EU1 à EU7 : installation du pompage EU

Pose de la canalisation EP Ø 1000 mm EP7 à EP14

Pose de la canalisation EU Ø 400 mm en fonte EU3 à EU9

Essais et réception partielle

Raccordement EU et EP

Pose AEP et raccordement Hôpital (à valider par le MOA)

Phase N°5 : pose du réseau EU9 à EU13 + EP + AEP - Chemin du Loup

Déplacement du pompage EU

Pose de la canalisation EP Ø 1000 mm EP14 à EP19

Pose de la canalisation EU fonte Ø 400 mm EU9 à EU13

- travaux sur réseau EP
- travaux sur réseau AEP
- travaux sur réseaux EU
- intervention EIFFAGE et SOLS
- travaux divers
- réseaux secs
- Intervention SPIE
- Intervention Artémis



Rue de la Courneuve

Maison Fenillette Mères

Rue Favrenay

avant Interruption Barrage Hôpital

